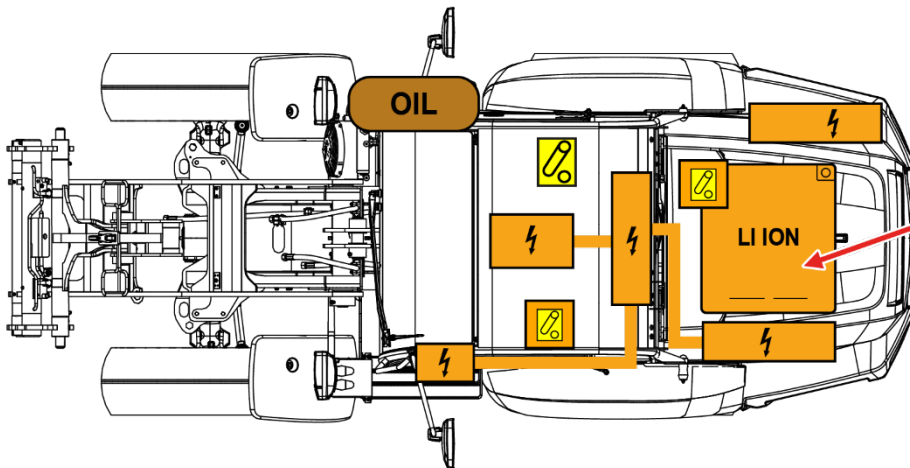
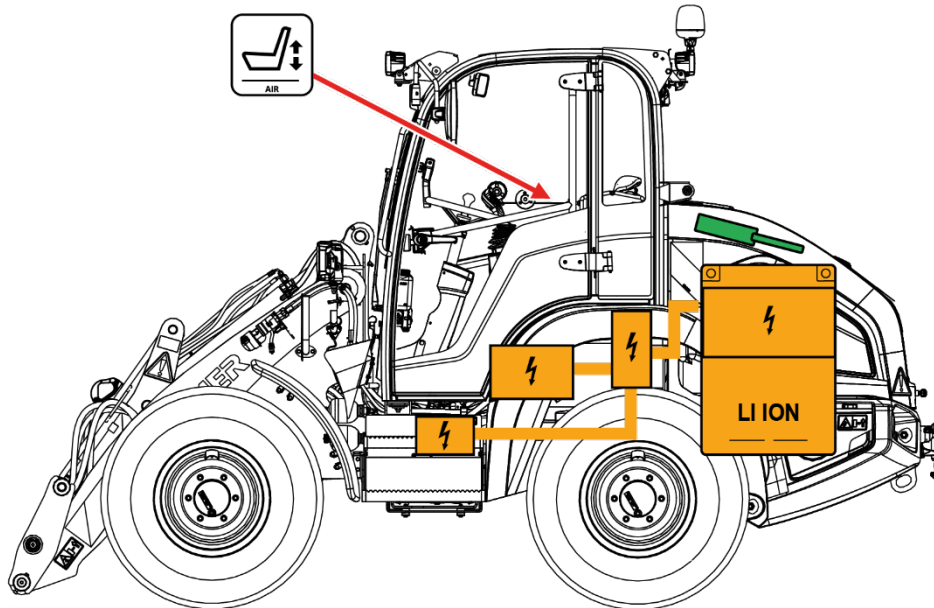




**KRAMER**  
on the safe side

# Kramer Radlader

5065e, KL25.5E  
TYP 357-14, 357-15



Hochvolt  
Lithium-Ionen Batterie



Hochvolt-Trennung  
Niedervoltsystem



Hochvolt-Leitung



OIL

Öltank



Sitzeinstellung



Hochvolt-Komponente

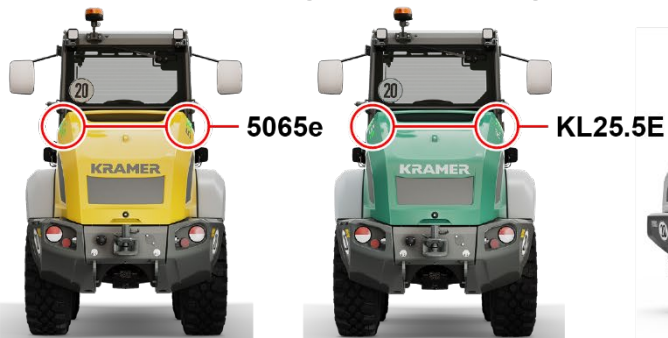


Gasdruckfeder,  
Vorgespannte Feder



Zündschlüssel

# 1. Identifizierung / Erkennung



# 2. Fixierung / Stabilisierung / Heben

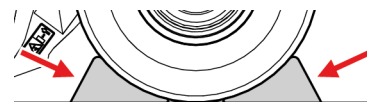


Nähern Sie sich dem Fahrzeug immer von der Seite, um sich aus dem möglichen Fahrweg herauszuhalten.  
Es kann schwierig sein, festzustellen, ob das Fahrzeug in Betrieb ist, da es keine Geräusche gibt.

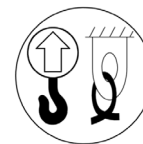
1. Betätigen Sie die Feststellbremse.



2. Verkeilen Sie die Räder.



Der Aufkleber kennzeichnet die Anschlagpunkte und die Zurrpunkte am Fahrzeug.



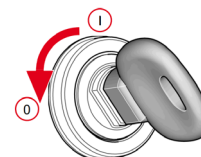
# 3. Direkte Gefahren ausschalten / Sicherheitsbestimmungen



Beschädigte Hochvoltkomponenten, Kabel oder Hochvoltbatterie nicht berühren, anschneiden oder öffnen! Tragen Sie eine geeignete Schutzausrüstung!



1. Schalten Sie die Zündung aus und ziehen Sie den Schlüssel ab.



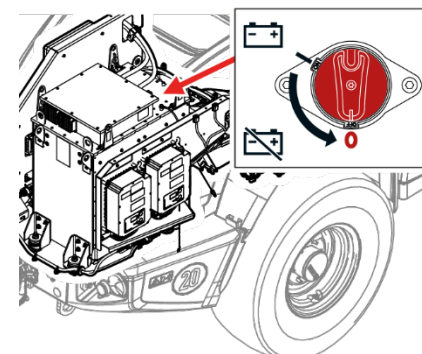
2. Drücken Sie den Not-Aus-Schalter in der Kabine.



3. Öffnen Sie die Motorhaube mit dem Schlüssel..

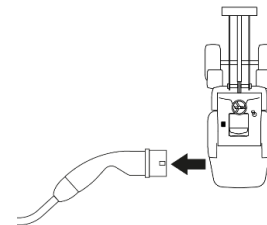
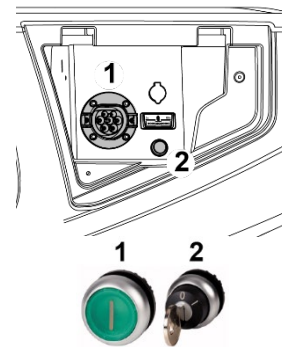


4. Drehen Sie den Batterietrennschalter auf der rechten Seite in die Aus-Position.



Wenn das Fahrzeug geladen wird und mit einem Ladeanschluss verbunden ist

1. Wenn möglich, trennen Sie den Stecker vom Ladegerät,
  1. Fahrzeugsteckdose für Stecker.
  2. Ladetaste oder Schlüsselschalter.
2. Drücken Sie die Taste 1 oder schalten Sie den Schlüsselschalter 2 aus, um den Ladevorgang zu unterbrechen.
3. Ziehen Sie den Stecker vom Fahrzeug ab.



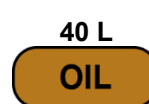
## 4. Zugang zu den Insassen



1. Linke Seite der Kabine, eine Ausgangstür.
2. Rechte Seite der Kabine, ein Seitenfenster. Kann nur von innen geöffnet werden oder Glas mit Nothammer einschlagen.

## 5. Gespeicherte Energie / Flüssigkeiten / Gase / Feststoffe

96 V Hochvolt-Lithium-Ionen Batterie



## 6. Im Brandfall



Verwenden Sie bei Bränden von Lithium-Ionen-Batterien eine große Menge Wasser. Berühren Sie keine Hochvoltkomponenten. Sicherheitsabstände beim Löschen:  
- 1 m bei Sprühstrahl  
- 5 m bei direktem Strahl



Wenn andere Materialien betroffen sind, kann ein Feuerlöscher der Klasse ABC verwendet werden.



Im Falle eines thermischen Durchgehens kann Fluorwasserstoff aus den Lithium-Ionen-Batterien freigesetzt werden.



Prüfen Sie die Batterietemperatur.

## 7. Unter Wasser



Der Grad der Beschädigung eines untergetauchten Fahrzeugs ist möglicherweise nicht sichtbar.

Das Eintauchen in Wasser kann 12-V-, 48-V- und 96-V-Komponenten beschädigen.

Die Handhabung eines untergetauchten Fahrzeugs ohne geeignete persönliche Schutzausrüstung (PSA) kann zu schweren Verletzungen oder zum Tod durch Stromschlag führen.

Vermeiden Sie jeglichen Kontakt mit 96-V-Kabeln und elektrischen Bauteilen.

Wenn möglich, schalten Sie direkte Gefahren aus.

## 8. Abschleppen / Transport / Lagerung



Wenn die Antriebsbatterie beschädigt wird, kann es zu einer thermischen oder chemischen Reaktion kommen.

Das verunglückte Elektrofahrzeug muss an einem geeigneten Ort abgestellt werden, indem ein sicherer Abstand zu anderen Fahrzeugen, Gebäuden und brennbaren Gegenständen eingehalten wird.



Nach der Entstörung oder bei Beschädigung der Lithium-Ionen-Batterien besteht die Gefahr einer Spärentladung.

Prüfen Sie die Batterietemperatur.

Beobachten Sie das Fahrzeug über einen Zeitraum von mindestens 48 Stunden mit einer Wärmebildkamera.

## 9. Wichtige Zusatzinformationen



Schneiden oder beschädigen Sie keine orangefarbenen Hochvoltkabel oder elektrischen Bauteile.

Berühren Sie keine orangefarbenen Hochvoltkabel und elektrischen Bauteile.

Führen Sie keine Arbeiten an einem beschädigten Fahrzeug ohne geeignete persönliche Schutzausrüstung (PSA) durch.

## 10. Erklärung der verwendeten Piktogramme



Korrosiv



Entzündbar



Umweltgefährlich



Gesundheitsschädlich



Akute Toxizität



Mit Wasser löschen



Warnung, Hochvolt



Gefahr



IR Wärmebildkamera



Elektrofahrzeug



Atemschutzgerät



ABC-Pulver zum Löschen des Brandes verwenden



Sicherheitshinweis: Elektrische Spannung; Betriebsanleitung lesen  
**VORSICHT! Verletzungsgefahr durch elektrische Spannung**